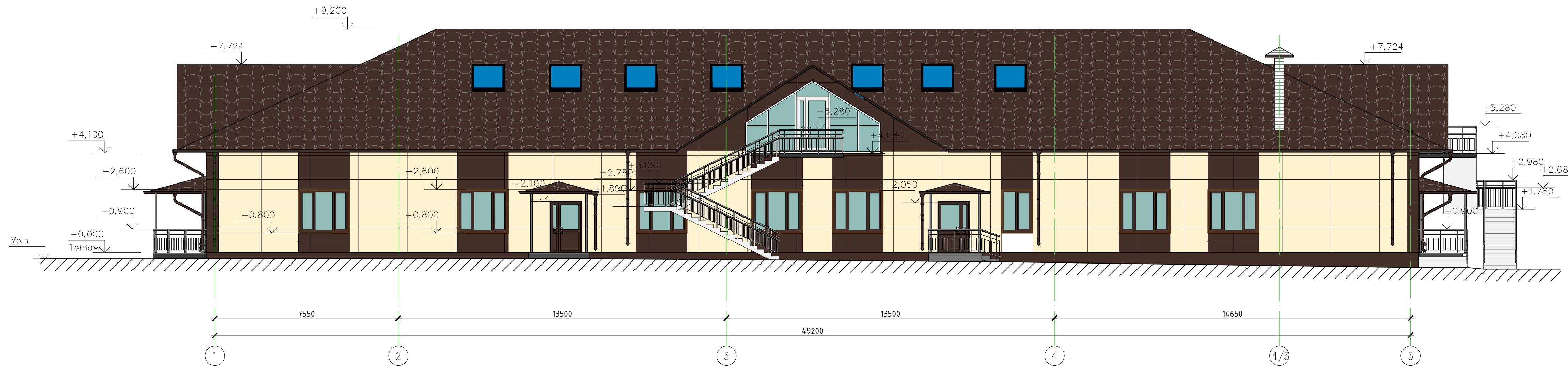
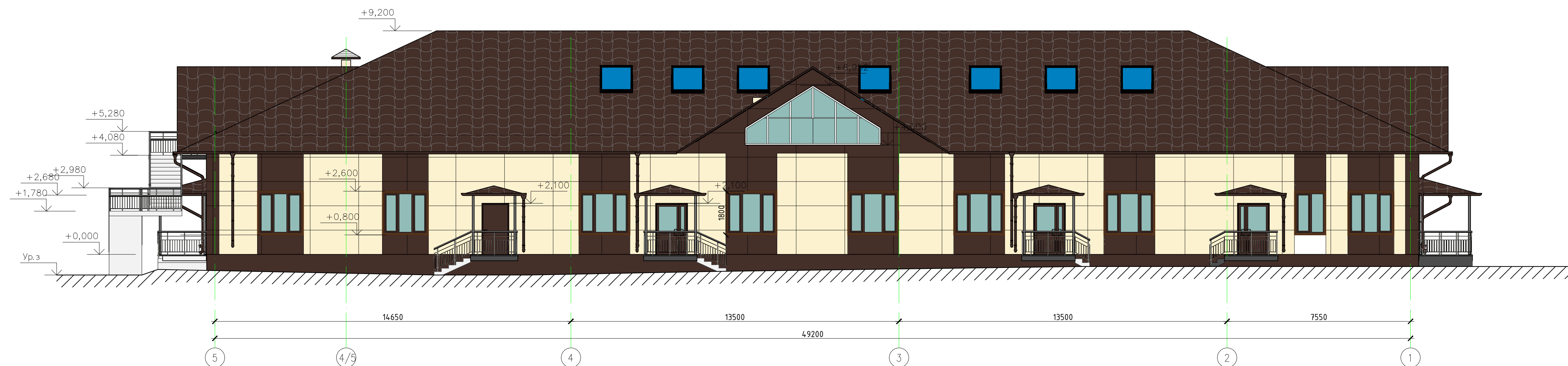



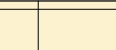

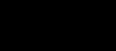



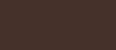

Цветовое решение фасада в осях 1-5



Цветовое решение фасада в осях 5-1



Условные обозначения

- | | | |
|---|---|---|
| 1 |  | Цоколь - облицовка керамогранитом цвет шоколадно-коричневый, темный RAL 8017 - 158,9 м ² |
| 2 |  | Стены - облицовка алюминиевыми композитными панелями толщиной 4 мм. RAL 1016 - 334,3 м ² |
| 3 |  | Стены - облицовка алюминиевыми композитными панелями толщиной 4 мм. RAL 8017 - 203,5 м ² |
| 4 |  | Подшивка свеса крыши профлистом С8-1150 цвет белый RAL 9010 - 200,6 м ² |
| 5 |  | Облицовка: входных площадок и пандусов керамогранит противоскользящий 10 мм - 42,1 м ² |
| 6 |  | Оконные блоки из ПВХ профиля цвет переплетов коричневый RAL 8017 |
| 7 |  | Витражи алюминиевые цвет переплетов коричневый RAL 8017. Стекло тонированное |
| 8 |  | Облицовка: оконных откосов откосной планкой из оцинкованной стали с полимерным покрытием в цвет облицовки из керамогранита с устройством водоотлива оконного из оцинкованной стали с полимерным покрытием |
| 9 |  | Облицовка: дверных откосов откосной планкой из оцинкованной стали с полимерным покрытием в цвет облицовки из керамогранита с установкой наличников из оцинкованной стали с полимерным покрытием |

**В качестве вентилируемого навесного фасада используется наружная навесная система с воздушным зазором "Ронсон".*

7/02-21-AP2							
Площадка по выращивание молодняка крупного рогатого скота молочной породы на "10000 голов" в с. Казанка, Шаховского района, Ставропольского края							
Изм.	Колуч	Лист	N док.	Подпись	Дата		
Исполнит.	Руквинова			<i>Руквинова</i>	13.01.22		
Строительство сапранопускинка (позиция 2 по ГП)							
					Стадия	Лист	Листов
					P	2	
H. контр.	Руквинова			13.01.22	Цветовое решение фасадов в осях 1-5; 5-1		
ГИП	Клякалов			13.01.22	000 "ГЕОпроект"		